



Ministero dell'Istruzione, dell'Università e della Ricerca

Manuale Operativo

S.I.S.S.I.

Versione 2013/4

Integrazioni e aggiornamenti della procedura informatizzata per

l'Area Gestione Fiscale

Adeguamento Modello 770/2013

Indice

1	GENERALITA'	3
2	BACKUP E CONVERSIONE BASE DATI	3
3	AREA GESTIONE FISCALE: 770/2013	4
	PREMESSA	4
	IMPORTAZIONI TABELLE	6
	FLUSSO OPERAZIONI MODELLO 770	8
	I CONTROLLI SUL FILE PRODOTTO	9
	FUNZIONALITA' MODIFICATE	10
	CREAZIONE QUADRI 770 DA CUD	11
	ELABORAZIONE 770	17
	SCRITTURA 770 SU DISCO	20
	STAMPA FRONTESPIZIO	21
	STAMPA LAVORO DIPENDENTE	23
	STAMPA LAVORO AUTONOMO	34
	STAMPA QUADRO SX	36
	STAMPA QUADRO SS	37
	ALLEGATI	39
	Allegato1 – Errori evidenziati dal programma di controllo	39

1 *GENERALITA'*

Il presente manuale illustra le modalità d'uso del programma SISSI con riferimento alle funzionalità introdotte e/o modificate dalla versione 2013/4 nell'area Gestione Fiscale in seguito all'introduzione degli aggiornamenti che riguardano la gestione del Modello 770 per l'anno 2013.

AGGIORNAMENTO PROCEDURA SISSI

Nella fase di scarico degli aggiornamenti del SISSI , è importante ricordare che:

- per gli aggiornamenti del SISSI IN RETE bisogna: accedere alla rete INTERNET (http://www.pubblica.istruzione.it/area_riservata/sissi_in_rete.htm) oppure in SIDI → Gestione Alunni → Download → DOWNLOAD SISSI in rete.

2 *BACKUP E CONVERSIONE BASE DATI*

Non è prevista alcuna conversione della base informativa.

3 AREA GESTIONE FISCALE: 770/2013

PREMESSA

Prima di rendere operativa la procedura è necessario verificare che:

1. nei **Dati Utente**, Archivi Comuni, siano correttamente inseriti i dati anagrafici della scuola di riferimento:
 - ✓ Codice fiscale
 - ✓ Denominazione
 - ✓ Indirizzo, Cap, sigla provincia, Comune
2. sia stata associata una firma al 770 per l'anno 2013 per tutte gli istituti che si vogliono gestire (in *File – Tabelle – Firme*)
3. siano presenti i codici ATECO per Tipo Scuola per l'anno 2013 (in *File – Tabelle – Codici ATECO per Tipo Scuola* in **Area Retribuzioni**; le informazioni per il 2012 vengono caricate, in Area Retribuzioni, effettuando l'operazione di cambio anno dal 2012 al 2013 oppure importando la tabella *Codici ATECO per Tipo Scuola*)
4. tutti i **CUD relativi all'anno redditi 2012** siano stati elaborati utilizzando il nuovo modello del 2012; in caso contrario è necessario rielaborarli. Per visualizzare tutti i CUD prodotti con il modello 2013 e che verranno presi in esame dalla funzione di elaborazione del 770, si può utilizzare la funzione di riepilogo dei Modelli CUD al percorso

Periodiche – 770 – Riepilogo Modelli CUD – CUD Presenti

Tale stampa riporta, tra le altre informazioni, anche la data di elaborazione del modello CUD prodotto. Siccome il modello CUD 2013, redditi 2012, è stato rilasciato con la versione 2013/1 di febbraio 2013, i CUD prodotti in data

precedente andranno rielaborati. Tale stampa riporta anche l'informazione sulle presenza delle annotazioni e sulle sezioni INPDAP non significative.

Si ricorda , inoltre, che:

- ✓ per rielaborare in maniera corretta i CUD, i dipendenti non devono essere stati nel frattempo sospesi;
- ✓ dopo aver effettuato l'elaborazione del nuovo CUD 2013, occorre cancellare il modello 770 prodotto dal CUD errato, utilizzando la funzione

Periodiche -> 770 -> Gestione 770 – Lavoro Dipendente, Assimilati e Ass. Fiscale

dell'Area Gestione Fiscale. In tal modo sarà sottoposto all'elaborazione successiva il solo modello per lavoro dipendente proveniente dal CUD corretto.

ATTENZIONE

L'assenza di tali informazioni ne determina la mancata visualizzazione sul modello; la presenza di valorizzazioni errate provoca la non accettabilità del modello prodotto dal programma di controllo realizzato appositamente dall'Agenzia delle Entrate.

Si consiglia pertanto di verificare la presenza e la correttezza dei dati prima di effettuare l'elaborazione del modello 770.

Inoltre, è preferibile, per questioni di migliori prestazioni tecniche, assicurarsi che sia stato effettuato un intervento di manutenzione del DB da parte del proprio supporto tecnico, in quanto è prevista una massiccia elaborazione per la determinazione del modello 770.

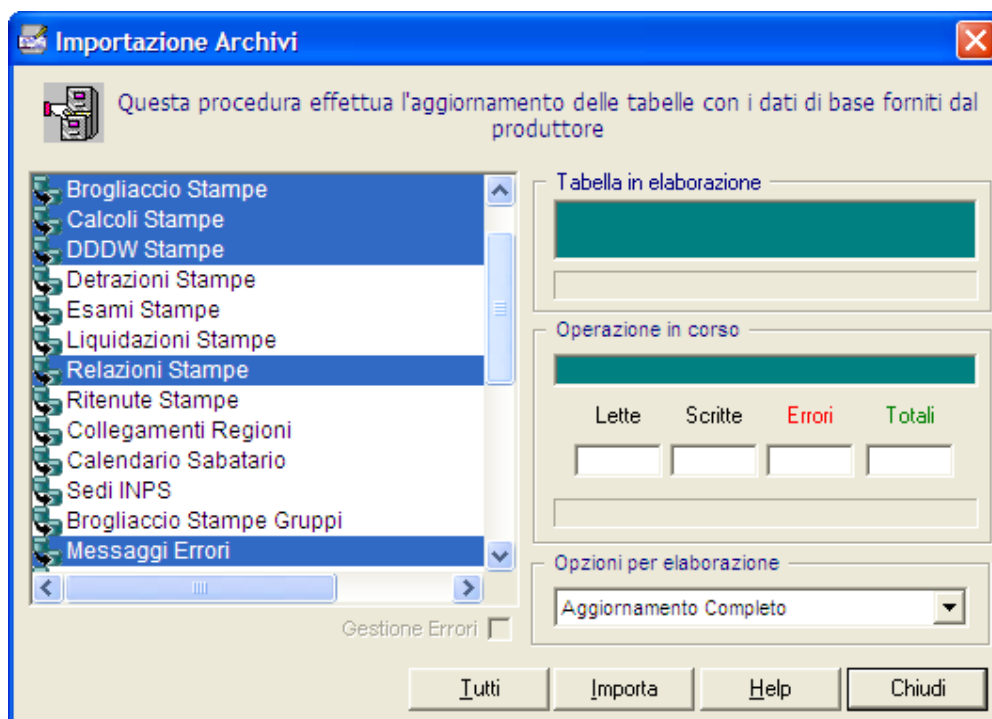
IMPORTAZIONI TABELLE

Nel caso in cui l'Area Gestione Fiscale non sia mai stata precedentemente utilizzata, la procedura SISSI effettuerà automaticamente l'importazione di tutte le tabelle dell'area: una volta terminata tale operazione, seguire comunque le istruzioni descritte nel presente paragrafo.

Prima di iniziare la fase di elaborazione del modello 770 è necessario importare le tabelle:

- ✓ Brogliaccio Stampe,
- ✓ Calcoli Stampe,
- ✓ DDDW Stampe
- ✓ Relazioni Stampe,
- ✓ Messaggi Errori

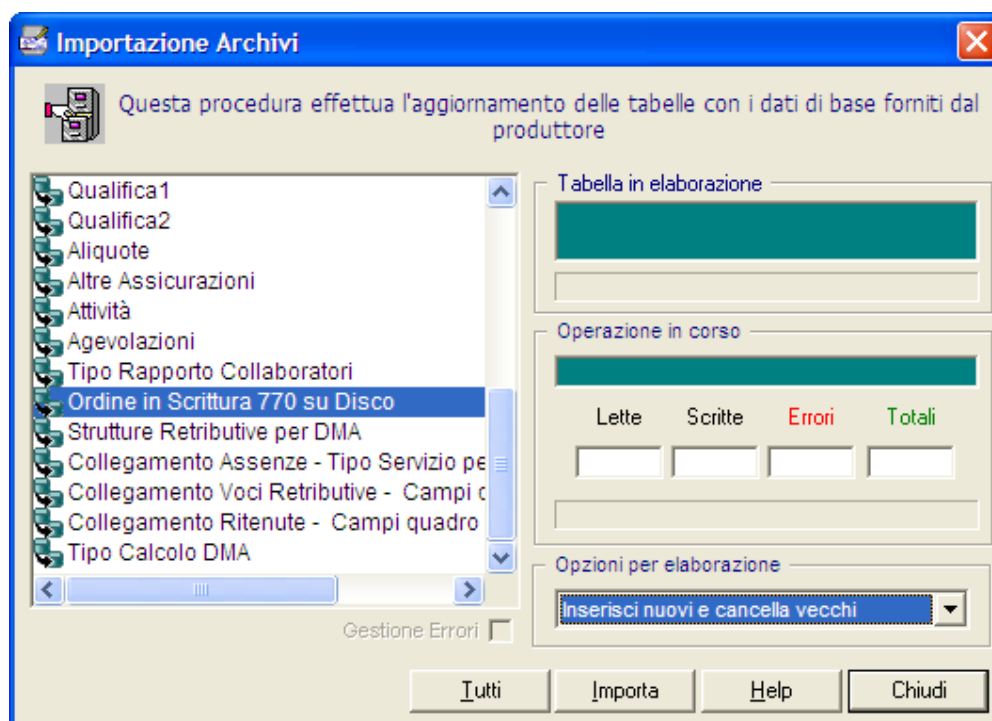
utilizzando l'opzione per l'elaborazione "Aggiornamento Completo"



e la tabella

- ✓ Ordine in Scrittura 770 su Disco

utilizzando l'opzione per l'elaborazione "Inserisci nuovi e cancella vecchi"



FLUSSO OPERAZIONI MODELLO 770

La sequenza operativa per l'elaborazione, la creazione del file e l'invio dei dati relativi al **Modello 770 2013 Semplificato** è la seguente:

1. Importare le tabelle;
2. Lanciare la stampa di riepilogo CUD presenti, per verificare il numero dei CUD che saranno elaborati. Qualora siano evidenziati dei problemi si consiglia di elaborare i dipendenti singolarmente.
3. Effettuare la creazione dei quadri 770 dal CUD;
4. Lanciare la stampa *Quadri Lavoro Dipendente Elaborati* per verificare quali dipendenti sono stati elaborati e che tipo di quadro (Lavoro Dipendente o Lavoro Autonomo)
5. Effettuare l'elaborazione mediante la funzione *Periodiche → Elaborazione 770*;
6. Effettuare alcune verifiche sul risultato dell'elaborazione tramite le funzioni di gestione Lavoro dipendente e di gestione del prospetto SS;
7. Effettuare l'operazione di produzione del file del 770 denominata *Scrittura 770 su disco*;
8. Effettuare i controlli sul file utilizzando l'apposito software dell'Agenzia delle Entrate (si veda la sezione "Strumenti -> Procedure di controllo -> Procedure di controllo - Modelli di dichiarazione -> 770/2013 -> 770 Semplificato 2013" per utenti che inviano tramite Internet o abilitati al Servizio Telematico (Entratel) reperibile sul sito dell'Agenzia delle Entrate <http://www.agenziaentrate.it>); a fronte del controllo andato a buon fine, gli utenti abilitati al servizio telematico potranno utilizzare il software "Entratel" per la trasmissione dei dati dell'Agenzia delle Entrate.

Al termine delle operazioni sopra descritte, è possibile avere un riscontro cartaceo di quanto prodotto, utilizzando le funzionalità di stampa messe a disposizione dalla procedura.

I CONTROLLI SUL FILE PRODOTTO

I controlli sul file prodotto e salvato su disco vengono effettuati utilizzando l'apposito programma messo a disposizione dall'Agenzia delle Entrate.

Per maggiori dettagli si consulti la sezione “Strumenti -> Procedure di controllo -> Procedure di controllo - Modelli di dichiarazione -> 770/2013 -> 770 Semplificato 2013” sul sito <http://www.agenziaentrate.it>.

In caso di errore in fase di controllo seguire le indicazioni che vengono fornite e correggere i dati errati.

In Allegato 1 viene riportata una tabella che indica, a puro titolo esemplificativo, alcuni casi di errore, generati durante i controlli effettuati su ENTRATEL, per i quali è stata trovata la causa e la possibile risoluzione.

FUNZIONALITA' MODIFICATE

Tutte le funzionalità di stampa dei vari quadri contenenti **importi** (quadro Lavoro dipendente, quadro Lavoro autonomo, prospetti SS, SX, SY, SV, ST) sono state modificate al fine di adeguare la presentazione dei dati secondo quanto previsto dalle istruzioni, ovvero l'esposizione degli importi in euro mediante arrotondamento alla seconda cifra decimale. Infatti a pag. 12 delle istruzioni del 770/2013 è riportato “*Gli importi presenti nella parte riservata all'indicazione dei dati fiscali vanno esposti in euro mediante arrotondamento alla seconda cifra decimale ... Anche gli importi dei dati contributivi dell'INPS e dell'INPS Gestione ex INPDAP vanno esposti in euro mediante arrotondamento alla seconda cifra decimale*” ; per il 770/2012 ricordiamo che le istruzioni riportavano, invece, “*Gli importi presenti nella parte riservata all'indicazione dei dati fiscali vanno esposti in unità di euro mediante troncamento delle cifre decimali ... Gli importi dei dati contributivi dell'INPS e dell'INPDAP vanno, invece, indicati arrotondati all'unità di euro non riportando i decimali*”.

Segue il dettaglio delle modifiche.

CREAZIONE QUADRI 770 DA CUD

Dopo aver effettuato l'importazione delle tabelle è possibile creare i quadri del modello 770 a partire dai CUD elaborati in Area Retribuzioni.

Il percorso dalla barra dei menu è il seguente:

Periodiche → 770 → Creazione quadri 770 da CUD

Verrà presentata la seguente finestra:

The screenshot shows a Windows-style dialog box titled "Selezione". Inside, there is a section titled "770 Impostare i valori richiesti per la selezione che si desidera effettuare". Below this, a subtitle reads "Selezione Creazione Modello 770 quadro lavoro Dipendente e Autonomo da CUD". The form contains several input fields: "Anno" with the value "2012", "Istituto" (a dropdown menu), "Gruppo Liquidazione" (a dropdown menu), and "Dipendente Singolo" (a dropdown menu). There are also two rows of checkboxes: "Sospensione Anagrafica" with "Attivi" (checked) and "Sospesi" (unchecked); and "Sospensione Retributiva" with "Attivi" (checked), "Retribuzione" (checked), and "Sospesi" (unchecked). At the bottom, there is an "Opzioni" section with a checkbox "Azzerà prima di elaborare" which is unchecked. At the very bottom of the dialog are three buttons: "OK", "Help", and "Annulla".

Effettuare le seguenti operazioni:

1. impostare l'anno 2012 (qualora non venisse presentato automaticamente);
2. selezionare l'Istituto sul quale sono stati elaborati i CUD 2013; qualora l'operazione di elaborazione dei CUD fosse stata fatta su più Istituti, la creazione dei quadri 770 deve essere ripetuta per ogni Istituto (da selezionarsi tramite il campo "Istituto");
3. è possibile selezionare (ma non è obbligatorio) singoli gruppi di liquidazione o singoli dipendenti; in questi casi verranno creati modelli 770 relativi a gruppi o a singoli dipendenti.

Attenzione: l'opzione "Azzera prima di elaborare" elimina tutti i dati relativi al 770 precedentemente elaborati compresi i dati inseriti manualmente.

4. Fare clic sul pulsante "OK" e di seguito sul pulsante "Sì"; attendere il messaggio di conferma della corretta elaborazione.

Osserviamo che in questa fase, nel quadro lavoro dipendente, per tutti CUD elaborati saranno effettuate le seguenti elaborazioni:

- **Gestione solo delle sezioni INPS EX INPDAP - significative**

Si fa presente che nel Quadro Lavoro Dipendente – Parte C – SEZIONE 3 INPS GESTIONE EX INPDAP(X) il campo "Totale contributi Cassa Credito" sarà valorizzato ad € 1 se risulta inferiore a € 0,50.

La funzione al percorso

*Periodiche – 770 – Riepiloghi Modelli CUD – Quadri Lavoro Dipendente
Elaborati*

riporta l'elenco di tutti i CUD per i quali è stato creato un Quadro Lavoro Dipendente o Autonomo. Tale riepilogo è utile nel caso di elaborazione per singolo dipendente per verificare se sono stati elaborati tutti.

CONTROLLI DELLA FASE DI CREAZIONE

In fase di creazione quadri saranno effettuati alcuni controlli che saranno riportati nel log e visualizzati mediante la funzione **Periodiche → 770 → Verifica Esito Elaborativo**.

Controllo	Messaggio	Tipologia Controllo
Dipendente – Codice fiscale assente	Dato assente – Quadro Lavoro Dipendente: Parte A Campo 1- Codice fiscale assente Dato assente – Quadro Lavoro Autonomo: Campo 1-Codice fiscale assente	Anomalia
Dipendente – cognome assente	Dato assente – Quadro Lavoro Dipendente: Parte A Campo 2- Cognome assente Dato assente – Quadro Lavoro Autonomo: Campo 2-Cognome o Denominazione assente	Anomalia
Dipendente – Nome assente	Dato assente – Quadro Lavoro Dipendente: Parte A Campo 3- Nome assente Dato assente – Quadro Lavoro Autonomo: Campo 3-Nome assente	Anomalia
Dipendente – Sesso assente	Dato assente – Quadro Lavoro Dipendente: Parte A Campo 4- Sesso assente Dato assente – Quadro Lavoro Autonomo: Campo 4-Sesso assente	Anomalia
Dipendente – Data di nascita assente	Dato assente – Quadro Lavoro Dipendente: Parte A Campo 5- Data di nascita assente Dato assente – Quadro Lavoro Autonomo: Campo 5-Data di nascita assente	Anomalia
Dipendente – Comune (o Stato estero) di nascita assente	Dato assente – Quadro Lavoro Dipendente: Parte A Campo 6- Comune (o Stato estero) di nascita assente Dato assente – Quadro Lavoro Autonomo: Campo 6-Comune (o Stato estero) di nascita assente	Anomalia

Quadro Lavoro Dipendente – Parte C Campo 1-Matricola azienda assente	Dato assente – Quadro Lavoro Dipendente: Parte C Campo 1-Matricola azienda assente	Anomalia
Quadro Lavoro Dipendente – Parte C-Dati previdenziali ed assistenziali INPDAP(X) Campo Codice fiscale Amministrazione assente	Dato assente – Quadro Lavoro Dipendente: Parte C-Sezione 3 INPS Gestione Ex INPDAP(X) Campo Codice fiscale Amministrazione assente	Anomalia
Quadro Lavoro Dipendente – Parte C-Sezione 3 INPS Gestione Ex INPDAP(X) Campo Codice INPDAP assente	Dato assente – Quadro Lavoro Dipendente: Parte C-Sezione 3 INPS Gestione Ex INPDAP(X) Campo Codice INPDAP assente	Anomalia
Quadro Lavoro Dipendente – Parte C-Sezione 3 INPS Gestione Ex INPDAP(X) campo Cassa Pensionistica errato; range valori:1 e 5	Dato errato – Quadro Lavoro Dipendente: Parte C-Sezione 3 INPS Gestione Ex INPDAP(X) campo Gestione Pensionistica errato; range valori:1 e 5	Anomalia
Quadro Lavoro Dipendente – Parte C-Sezione 3 INPS Gestione Ex INPDAP(X) campo Gestione Previdenziale errato; range valori:6 e 7	Dato errato – Quadro Lavoro Dipendente: Parte C-Sezione 3 INPS Gestione Ex INPDAP(X) campo Gestione Previdenziale errato; range valori:6 e 7	Anomalia
Quadro Lavoro Dipendente – Parte C-Sezione 3 INPS Gestione Ex INPDAP(X) campo Gestione Previdenziale - Codice fine servizio errato; range valori:1, 2, 3	Dato errato – Quadro Lavoro Dipendente: Parte C-Sezione 3 INPS Gestione Ex INPDAP(X) campo Gestione Previdenziale - Codice fine servizio errato; range valori: 1, 2, 3	Anomalia
Quadro Lavoro Dipendente – Parte C-Sezione 3 INPS Gestione Ex INPDAP(X) campo Gestione credito errato; range valori:9	Dato errato – Quadro Lavoro Dipendente: Parte C-Sezione 3 INPS Gestione Ex INPDAP(X) campo Gestione credito errato; range valori:9	Anomalia
Quadro Lavoro Dipendente – Parte C-Sezione 3 INPS Gestione Ex INPDAP(X) campo Gestione ENPDEP/ENAM; range valori:8,10	Dato errato – Quadro Lavoro Dipendente: Parte C-Sezione 3 INPS Gestione Ex INPDAP(X) campo Gestione ENPDEP/ENAM errato; range valori: 8 e 10	Anomalia
Quadro Lavoro Dipendente – Parte C-Sezione 3 INPS Gestione Ex INPDAP(X) campo Anno riferimento assente	Dato errato – Quadro Lavoro Dipendente: Parte C-Sezione 3 INPS Gestione Ex INPDAP(X) campo Anno riferimento assente	Anomalia
Quadro Lavoro Dipendente – Parte C-Sezione 3 INPS Gestione Ex INPDAP(X) campo Anno riferimento non può essere maggiore di YYYY	Dato errato – Quadro Lavoro Dipendente: Parte C-Sezione 3 INPS Gestione Ex INPDAP(X) campo Anno riferimento non può essere maggiore di YYYY	Anomalia

Quadro Lavoro Dipendente – Parte C-Sezione 3 INPS Gestione Ex INPDAP(X) campo Totale imponibile pensionistico assente in presenza della relativa Gestione	Dato assente – Quadro Lavoro Dipendente: Parte C-Sezione 3 INPS Gestione Ex INPDAP(X) campo Totale imponibile pensionistico assente in presenza della relativa Gestione	Anomalia
Quadro Lavoro Dipendente – Parte C-Sezione 3 INPS Gestione Ex INPDAP(X) campo Totale contributi pensionistici assente in presenza del relativo imponibile	Dato assente – Quadro Lavoro Dipendente: Parte C-Sezione 3 INPS Gestione Ex INPDAP(X) campo Totale contributi pensionistici assente in presenza del relativo imponibile	Anomalia
Quadro Lavoro Dipendente – Parte C-Sezione 3 INPS Gestione Ex INPDAP(X) campo Totale imponibile TFR assente in presenza della relativa Gestione	Dato assente – Quadro Lavoro Dipendente: Parte C-Sezione 3 INPS Gestione Ex INPDAP(X) campo Totale imponibile TFR assente in presenza della relativa Gestione	Anomalia
Quadro Lavoro Dipendente – Parte C-Sezione 3 INPS Gestione Ex INPDAP(X) campo Totale contributi TFR assente in presenza del relativo imponibile	Dato assente – Quadro Lavoro Dipendente: Parte C-Sezione 3 INPS Gestione Ex INPDAP(X) campo Totale contributi TFR assente in presenza del relativo imponibile	Anomalia
Quadro Lavoro Dipendente – Parte C-Sezione 3 INPS Gestione Ex INPDAP(X) campo Totale imponibile Gestione Credito assente in presenza della relativa Gestione	Dato assente – Quadro Lavoro Dipendente: Parte C-Sezione 3 INPS Gestione Ex INPDAP(X) campo Totale imponibile Gestione Credito assente in presenza della relativa Gestione	Anomalia
Quadro Lavoro Dipendente – Parte C-Sezione 3 INPS Gestione Ex INPDAP(X) campo Totale contributi Gestione Credito assente in presenza del relativo imponibile	Dato assente – Quadro Lavoro Dipendente: Parte C-Sezione 3 INPS Gestione Ex INPDAP(X) campo Totale contributi Gestione Credito assente in presenza del relativo imponibile	Anomalia
Quadro Lavoro Dipendente – Parte C-Sezione 3 INPS Gestione Ex INPDAP(X) campo Totale contributi Gestione Credito inferiore a 0,50 centesimi di euro sarà valorizzato ad 1 euro	Dato da verificare – Quadro Lavoro Dipendente: Parte C-Sezione 3 INPS Gestione Ex INPDAP(X) campo Totale contributi Gestione Credito inferiore a 0,50 centesimi di euro sarà valorizzato ad 1 euro	Informativo
Quadro Lavoro Dipendente – Parte C-Sezione 3 INPS Gestione Ex INPDAP(X) campo Totale imponibile ENPDEP/ENAM assente in presenza della relativa Gestione	Dato assente – Quadro Lavoro Dipendente: Parte C-Sezione 3 INPS Gestione Ex INPDAP(X) campo Totale imponibile ENPDEP/ENAM assente in	Anomalia

	presenza della relativa Gestione	
Quadro Lavoro Dipendente – Parte C-Sezione 3 INPS Gestione Ex INPDAP(X) campo Totale contributi ENPDEP/ENAM assente in presenza del relativo imponibile	Dato assente – Quadro Lavoro Dipendente: Parte C-Sezione 3 INPS Gestione Ex INPDAP(X) campo Totale contributi ENPDEP/ENAM assente in presenza del relativo imponibile	Anomalia
Quadro Lavoro Autonomo: Campo 21-Ammontare lordo corrisposto assente	Dato assente – Quadro Lavoro Autonomo: Campo 21-Ammontare lordo corrisposto assente	Anomalia

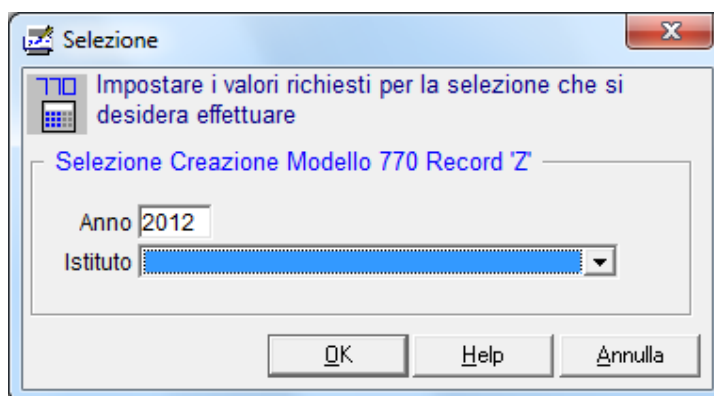
ELABORAZIONE 770

L'operazione di elaborazione del 770 serve a creare per ogni modello 770 i record di testa e coda (Record A-B-Z) ed il prospetto riepilogativo SS.

Il percorso dalla barra dei menu è il seguente:

Periodiche → 770 → Elaborazione 770

Verrà presentata la seguente finestra:



Effettuare le seguenti operazioni:

1. impostare l'anno 2012 (qualora non venisse presentato automaticamente);
2. selezionare l'Istituto sul quale è stata effettuata la creazione dei quadri 770; qualora l'operazione di creazione fosse stata fatta su più Istituti, l'elaborazione 770 deve essere ripetuta per ogni Istituto (da selezionarsi tramite il campo "Istituto").
3. fare clic sul pulsante "OK" e di seguito sul pulsante "Sì"; attendere il messaggio di conferma della corretta elaborazione.

In questa fase se è stata effettuata l'associazione di una firma per il 770 per l'anno 2013 per l'istituto scelto (percorso *File – Tabelle – Firme*) saranno riportati nel Record B dati rappresentante tutte le informazioni del firmatario.

IMPORTANTE:

Se, dopo aver effettuato la fase di elaborazione, si inseriscono manualmente o si modificano dati relativi al 770 (quadri lavoro dipendente, quadri lavoro autonomo, prospetti ST, SV, SX, SY), l'operazione di elaborazione deve essere effettuata nuovamente in modo da aggiornare in automatico le informazioni del prospetto SS e dei record B e Z.

CONTROLLI DELLA FASE DI ELABORAZIONE

In fase di elaborazione 770 saranno effettuati alcuni controlli che saranno riportati nel log è visualizzati mediante la funzione **Periodiche → 770 → Verifica Esito Elaborativo**

Controllo	Messaggio	Tipo Controllo
Codice fiscale assente	Dato assente - Record A - Codice fiscale del fornitore assente Dato assente - Frontespizio - Codice fiscale del soggetto dichiarante assente Dato assente - Frontespizio - Identificativo del produttore del software (codice fiscale) assente Dato assente - Quadro Lavoro Dipendente - Codice fiscale dichiarante assente Dato assente - Quadro Lavoro Dipendente - Codice fiscale percipiente assente Dato assente - Quadro Lavoro Autonomo - Codice fiscale dichiarante assente Dato assente - Quadro Lavoro Autonomo - Codice fiscale percipiente assente Dato assente - Quadro SS - Codice fiscale dichiarante assente	Anomalia
Tipo Record assente	Dato assente - Record A - Tipo Record assente Dato assente - Frontespizio - Tipo Record assente	Anomalia
Tipo Fornitore assente	Dato assente - Record A - Tipo Fornitore assente	Anomalia
Progressivo Record assente	Dato assente - Frontespizio - Progressivo Record assente	Anomalia
Tipo Terminatore Record assente	Dato assente - Frontespizio - Tipo Terminatore Record assente	Anomalia
Denominazione Istituto	Dato assente - Frontespizio - Denominazione assente	Anomalia
Frontespizio - Codice attività assente	Dato assente - Frontespizio - Codice attività assente	Anomalia
Comune Istituto assente	Dato assente – Frontespizio - Comune della sede legale assente	

Indirizzo Istituto assente	Dato assente - Frontespizio - Indirizzo della sede legale: frazione, via e numero civico assente	Anomalia
Frontespizio - Stato assente	Dato assente - Frontespizio - Stato assente	Anomalia
Frontespizio - Natura giuridica assente	Dato assente - Frontespizio - Natura giuridica assente	Anomalia
Frontespizio - Situazione assente	Dato assente - Frontespizio - Situazione assente	Anomalia
Firmatario non associato	Firmatario non associato	Anomalia
Firma del dichiarante assente	Dato assente - Frontespizio - Firma del dichiarante assente	Anomalia
Firmatario – Codice fiscale assente	Dato assente - Frontespizio - Firmatario - Codice fiscale del firmatario assente	Anomalia
Frontespizio - Firmatario - Codice carica assente	Dato assente - Frontespizio - Firmatario - Codice carica assente	Anomalia
Firmatario – Cognome assente	Dato assente - Frontespizio - Firmatario - Cognome del firmatario assente	Anomalia
Firmatario – Nome assente	Dato assente - Frontespizio - Firmatario - Nome del firmatario assente	Anomalia
Firmatario – Sesso assente	Dato assente - Frontespizio - Firmatario - Sesso del firmatario assente	Anomalia
Firmatario – Data di nascita assente	Dato assente - Frontespizio - Firmatario - Data di nascita del firmatario assente	Anomalia
Firmatario – Comune di nascita assente	Dato assente - Frontespizio - Firmatario - Comune o stato estero di nascita del firmatario assente	Anomalia
Anomalie Presenti	Esistono Anomalie non risolte	Anomalia

SCRITTURA 770 SU DISCO

L'operazione di scrittura del 770 su disco serve a produrre il file da inviare all'Agenzia delle Entrate.

Il percorso dalla barra dei menu è il seguente:

Periodiche → 770 → Scrittura 770 su disco

Verrà presentata la seguente finestra:

The screenshot shows a Windows-style dialog box titled "Selezione". Inside, there is a header section with a 770 icon and the text "Impostare i valori richiesti per la selezione che si desidera effettuare". Below this, there are two main sections: "Selezione Creazione Modello 770 su Disco" and "Opzioni Scrittura su Disco". The first section contains a text field for "Anno" with the value "2012" and a dropdown menu for "Istituto". The second section contains a dropdown menu for "Drive" with the value "C:", a text field for "Path" with the value "\", and a text field for "Nome File" with the value "MOD77013". At the bottom of the dialog are three buttons: "OK", "Help", and "Annulla".

Effettuare le seguenti operazioni:

1. impostare l'anno 2012 (qualora non venisse presentato automaticamente);
2. selezionare l'Istituto sul quale è stata effettuata la creazione dei quadri 770; qualora l'operazione di creazione fosse stata fatta su più Istituti, l'elaborazione 770 deve essere ripetuta per ogni Istituto (da selezionarsi tramite il campo "Istituto").
3. fare clic sul pulsante "OK" e di seguito sul pulsante "Sì"; attendere il messaggio di conferma della corretta elaborazione.

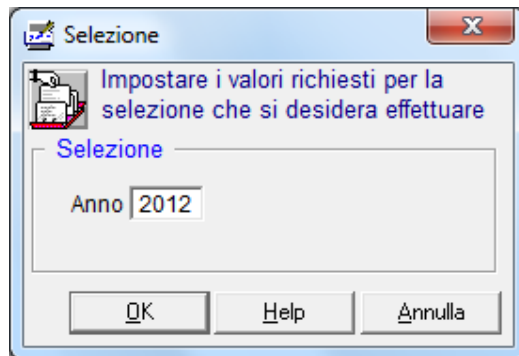
La funzione è stata modificata al fine di gestire i nuovi campi introdotti nel modello 770/2013 ed il nuovo formato degli importi presenti nei vari quadri (formato in euro mediante arrotondamento alla seconda cifra decimale).

STAMPA FRONTESPIZIO

La procedura mette a disposizione la stampa del frontespizio (record di tipo B) per il modello 770 al seguente percorso:

Periodiche → 770 → Stampe Modelli → Stampa Frontespizio

Verrà presentata la seguente finestra:



Impostare l'anno 2012 (qualora non venisse presentato automaticamente); comparirà il frontespizio se inserito.

Rispetto al frontespizio del modello 770/2012 è stata modificata la sezione FIRMA DELLA DICHIARAZIONE con

- l'eliminazione dei campi "Codice fiscale dell'incaricato della relazione di revisione", "Soggetto", "FIRMA DELL'INCARICATO DELLA RELAZIONE DI REVISIONE", "Codice fiscale del presidente del collegio sindacale", "FIRMA DEL PRESIDENTE DEL COLLEGIO SINDACALE";
- l'aggiunta dei campi "Soggetto", "Codice fiscale", "FIRMA".

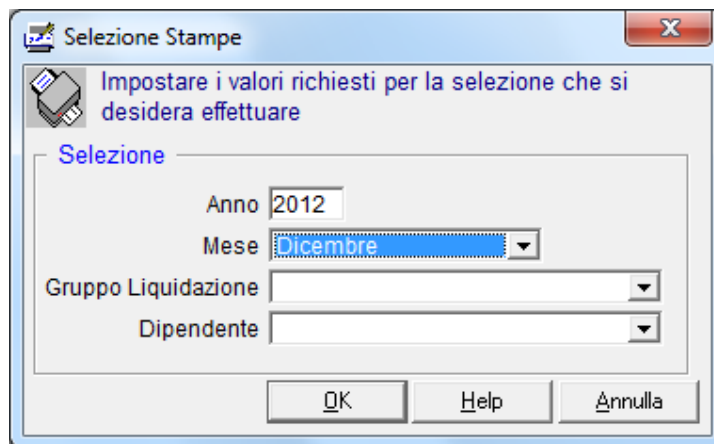
Codice Fiscale			
DATI RELATIVI AL RAPPRESENTANTE FIRMATARIO DELLA DICHIARAZIONE			
Codice fiscale		Codice carica	14
		Data apertura fallimento	00/00/0000
		Data carica	00/00/0000
Cognome		Nome	
		Sesso (barrare la relativa casella)	M <input checked="" type="checkbox"/> X <input type="checkbox"/> F <input type="checkbox"/>
Data di nascita		Comune (o Stato estero) di nascita	ROMA
		Provincia (sigla)	RM
Codice Stato estero		Stato federato, provincia, contea	
		Località di residenza	
Indirizzo estero		Telefono o cellulare	
		Codice fiscale società o ente dichiarante	
REDAZIONE DELLA DICHIARAZIONE ciascuna sezione è alternativa alle altre			
SEZIONE I - TRASMISSIONE INTEGRALE MODELLO 770 SEMPLIFICATO			
Numero comunicazioni relative a certificazioni lavoro dipendente ed assimilati	00000001	Numero comunicazioni relative a certificazioni lavoro autonomo e provvigioni	00000001
		(barrare la casella)	
		<input checked="" type="checkbox"/> <input checked="" type="checkbox"/> <input checked="" type="checkbox"/> <input checked="" type="checkbox"/> <input checked="" type="checkbox"/> <input checked="" type="checkbox"/> <input checked="" type="checkbox"/>	
		<input type="checkbox"/> <input type="checkbox"/> <input type="checkbox"/> <input type="checkbox"/> <input type="checkbox"/> <input type="checkbox"/> <input type="checkbox"/>	
Presenza di modello 770 ordinario 2013			
SEZIONE II - TRASMISSIONE MODELLO 770 SEMPLIFICATO CON SUCCESSIVO INVIO DI ST, SV E SX NEL MODELLO 770 ORDINARIO			
Numero comunicazioni relative a certificazioni lavoro dipendente ed assimilati		Numero comunicazioni relative a certificazioni lavoro autonomo e provvigioni	
		(barrare la casella)	
		<input type="checkbox"/> <input type="checkbox"/> <input type="checkbox"/> <input type="checkbox"/> <input type="checkbox"/>	
		<input type="checkbox"/> <input type="checkbox"/>	
SEZIONE III - TRASMISSIONE MODELLO 770 SEMPLIFICATO PER LE SOLE COMUNICAZIONI DATI CERTIFICAZIONI LAVORO DIPENDENTE			
Numero comunicazioni relative a certificazioni lavoro dipendente ed assimilati			
		(barrare la casella)	
		<input type="checkbox"/> <input type="checkbox"/> <input type="checkbox"/> <input type="checkbox"/> <input type="checkbox"/>	
		<input type="checkbox"/> <input type="checkbox"/>	
Presenza di modello 770 ordinario 2013			
Codice fiscale del soggetto che presenta la restante parte della dichiarazione			
SEZIONE IV - TRASMISSIONE MODELLO 770 SEMPLIFICATO PER LE SOLE COMUNICAZIONI DATI CERTIFICAZIONI LAVORO AUTONOMO			
Numero comunicazioni relative a certificazioni lavoro autonomo e provvigioni			
		(barrare la casella)	
		<input type="checkbox"/> <input type="checkbox"/> <input type="checkbox"/> <input type="checkbox"/>	
		<input type="checkbox"/> <input type="checkbox"/>	
Presenza di modello 770 ordinario 2013			
Codice fiscale del soggetto che presenta la restante parte della dichiarazione			
FIRMA DELLA DICHIARAZIONE			
Situazioni particolari	Codice 0	FIRMA DEL DICHIARANTE	
		Invio avviso telematico all'intermediario	
Soggetto	Codice fiscale	FIRMA	
4			
Soggetto	Codice fiscale	FIRMA	
4			
Soggetto	Codice fiscale	FIRMA	
4			
Soggetto	Codice fiscale	FIRMA	
4			
Soggetto	Codice fiscale	FIRMA	
4			
IMPEGNO ALLA PRESENTAZIONE TELEMATICA			
Codice fiscale dell'intermediario		N. iscrizione all'albo del C.A.F.	

STAMPA LAVORO DIPENDENTE

La procedura mette a disposizione la stampa del quadro Lavoro Dipendente per il modello 770 al seguente percorso:

Periodiche → 770 → Stampe Modelli → Stampa Lavoro Dipendente

Verrà presentata la seguente finestra:



Impostare l'anno 2012 (qualora non venisse presentato automaticamente) e selezionare il dipendente interessato; comparirà il quadro Lavoro Dipendente se inserito.

Rispetto al quadro Lavoro Dipendente del modello 770/2012 sono state modificate:

- ✓ PARTE A - DATI RELATIVI AL DIPENDENTE, PENSIONATO O ALTRO PERCETTORE DELLE SOMME
 - Aggiunta sottosezione “DATI RELATIVI AL RAPPRESENTANTE”

- ✓ PARTE B - SEZIONE DATI FISCALI
 - Sottosezione “DATI PER LA EVENTUALE COMPILAZIONE DELLA DICHIARAZIONE DEI REDDITI”: aggiunta campi “Prima rata di acconto cedolare secca”, “Seconda o unica rata di acconto cedolare secca”, “Acconti cedolare secca sospesi”, “Assistenza fiscale sospesa - Cedolare secca su locazioni”, “Assistenza fiscale sospesa - Contributo di solidarietà”, “Credito cedolare secca non rimborsato”

- Sottosezione “ALTRI DATI”: eliminazione campi “Reddito al netto della riduzione” e “Riduzione”; aggiunta campi “Contributi previdenza complementare lavoratori di prima occupazione – Eccedenti”, “Contributi previdenza complementare lavoratori di prima occupazione - Annuui residui”, “Reddito al netto del contributo di perequazione”, “Contributo di perequazione”, “Redditi esenti - codice” rinomina campo “Redditi esenti” in “Redditi esenti – Ammonta”
- Sottosezione “REDDITI ASSOGGETTATI A RITENUTA A TITOLO DI IMPOSTA”: aggiunta campi “Titolo”, “Aliquote”, “Anticipazioni reintegrate”
- Sottosezione “TRATTAMENTO DI FINE RAPPORTO, INDENNITÀ EQUIPOLLENTI, ALTRE INDENNITÀ E PRESTAZIONI IN FORMA DI CAPITALE SOGGETTE A TASSAZIONE SEPARATA”: eliminazione campi “Incentivo all’esodo - Ammontare erogato nel 2011”, “Incentivo all’esodo – Titolo”, “Incentivo all’esodo - Erogato in anni precedenti”, “Dati Riepilogativi – Aliquota”, campi relativi a “PRESTAZIONI IN FORMA DI CAPITALE MATURATE DAL 1/1/2007 EROGATE DA FORME PENSIONISTICHE”; aggiunta campi “Rate”, Annotazioni n. 651, 652 e 653.

√ **PARTE C - SEZIONE DATI PREVIDENZIALI ED ASSISTENZIALI INPS**

- Sottosezione “SEZIONE 1 LAVORATORI SUBORDINATI”: eliminazione dell’etichetta “Ente Pensionistico”.
- Sottosezione “SEZIONE 3 INPS GESTIONE EX INPDAP”: eliminazione campo “Codice identificativo INPDAP”; aggiunta campo “Progressivo Azienda”; sostituzione dicitura “Cassa” in “Gestione” ed “ENPDEP” in “ENPDEP/ENAM” in tutta la sezione.
- Sottosezione “DATI ASSICURATIVI INAIL”: Modifica lunghezza del campo “ Posizione assicurativa territoriale”.

√ **PARTE D – ASSISTENZA 2012**

- Eliminazione campi “Importo inferiore all’unità di euro” (6, 10, 15, 19, 24, 29, 35, 40, 46, 51, 57, 61, 66 e 70)

- Eliminazione sottosezioni “IMPOSTA SOSTITUTIVA LOCAZIONI PROVINCIA DELL’AQUILA DICHIARANTE” ed “IMPOSTA SOSTITUTIVA LOCAZIONI PROVINCIA DELL’AQUILA CONIUGE DICHIARANTE”.
- Aggiunta sottosezioni “CEDOLARE SECCA LOCAZIONI 2011 DICHIARANTE”, “CEDOLARE SECCA LOCAZIONI 2011 CONIUGE DICHIARANTE”, “PRIMA RATA ACCONTO CEDOLARE SECCA LOCAZIONI 2012 DICHIARANTE”, “PRIMA RATA ACCONTO CEDOLARE SECCA LOCAZIONI 2012 CONIUGE DICHIARANTE”, “CONTRIBUTO DI SOLIDARIETA’ DICHIARANTE”, “CONTRIBUTO DI SOLIDARIETA’ CONIUGE DICHIARANTE”, “SECONDA O UNICA RATA ACCONTO CEDOLARE SECCA LOCAZIONI 2012 DICHIARANTE”, “SECONDA O UNICA RATA ACCONTO CEDOLARE SECCA LOCAZIONI 2012 CONIUGE DICHIARANTE”
- Sottosezione “RETTIFICHE”: eliminazione campi “Imposta sostitutiva trattenuta locazioni provincia dell’Aquila dichiarante” e “Imposta sostitutiva trattenuta locazioni provincia dell’Aquila coniuge”; aggiunta campi “Cedolare secca locazioni 2011 dichiarante”, “Cedolare secca locazioni 2011 coniuge”, “Prima rata acconto cedolare secca locazioni 2012 dichiarante”, “Prima rata acconto cedolare secca locazioni 2012 coniuge”, “Contributo di solidarietà dichiarante”, “Contributo di solidarietà coniuge”, “SECONDA O UNICA RATA ACCONTO CEDOLARE SECCA LOCAZIONI 2012 DICHIARANTE - Imposta trattenuta”, “SECONDA O UNICA RATA ACCONTO CEDOLARE SECCA LOCAZIONI 2012 CONIUGE - Imposta trattenuta”.
- Modifica dell’etichetta “SECONDA RATA ACCONTO IRPEF PER IL 2011 DICHIARANTE”, “SECONDA RATA ACCONTO IRPEF PER IL 2011 CONIUGE DICHIARANTE” in “SECONDA O UNICA RATA ACCONTO IRPEF PER IL 2012 DICHIARANTE”, “SECONDA O UNICA RATA ACCONTO IRPEF PER IL 2012 CONIUGE DICHIARANTE”.
- Sottosezione “CONGUAGLI NON EFFETTUATI O NON COMPLETATI”: eliminazione campi relativi a “IMPOSTA SOSTITUTIVA LOCAZIONI PROVINCIA DELL’AQUILA DICHIARANTE” e “IMPOSTA SOSTITUTIVA LOCAZIONI

PROVINCIA DELL'AQUILA CONIUGE"; aggiunta campi relativi a
"CEDOLARE SECCA LOCAZIONI 2011 DICHIARANTE",
"CEDOLARE SECCA LOCAZIONI 2011 CONIUGE", "PRIMA RATA
ACCONTO CED. SECCA LOCAZIONI 2012 DICHIARANTE", "PRIMA
RATA ACCONTO CED. SECCA LOCAZIONI 2012 CONIUGE",
"SECONDA O UNICA RATA ACCONTO CED. SECCA LOCAZIONI
2012 DICHIARANTE", "SECONDA O UNICA RATA ACCONTO CED.
SECCA LOCAZIONI 2012 CONIUGE", "CONTRIBUTO DI
SOLIDARIETA' DICHIARANTE", "CONTRIBUTO DI SOLIDARIETA'
CONIUGE ".

PARTE A - SEZIONE DATI RELATIVI AL DIPENDENTE e PARTE B -
SEZIONE DATI FISCALI

770 2013 Semplificato		COMUNICAZIONE DATI CERTIFICAZIONI LAVORO DIPENDENTE, A 8 SIMILATI ED A 8 BISTENZA FISCALE		Progressivo Comunicazione 00000001		Codice fiscale [REDACTED]	
CODICE FISCALE DEL SOSTITUTO D'IMPOSTA (da compilare solo in caso di operazioni straordinarie e successioni)							
PARTE A							
Codice fiscale 1 [REDACTED]		Cognome 2 [REDACTED]		Nome 3 [REDACTED]			
Sesso (M o F) 4 M		Data di nascita 5 [REDACTED]		Prov. nasc. (sigla) 7 RM		Previdenza complementare 8	
Comune (o Stato estero) di nascita 6 ROMA		Data iscrizione al fondo 9		Categorie particolari 10		Eventi eccezionali 11	
DOMICILIO FISCALE AL 1/1/2012							
Comune 12 ROMA		Provincia (sigla) 13 RM		Codice comune 14 H501			
DOMICILIO FISCALE AL 31/12/2012 O ALLA DATA DI CESSAZIONE DEL RAPPORTO DI LAVORO SE PRECEDENTE							
Comune 15 ROMA		Provincia (sigla) 16 RM		Codice comune 17			
DOMICILIO FISCALE AL 1/1/2013							
Comune 17 ROMA		Provincia (sigla) 18 RM		Codice comune 19 H501		Cod. Stato estero 21	
DATI RELATIVI AL RAPPRESENTANTE							
Codice fiscale 22 [REDACTED]							
PARTE B							
DATI FISCALI							
Redditi per i quali è possibile fruire della detrazione di cui all'art. 13 commi 1,2,3 e 4 del TUIR 1 1.521,84		Redditi per i quali è possibile fruire della detrazione di cui all'art.13, comma 5 e 5-bis del TUIR 2		Numero di giorni per i quali spettano le detrazioni di cui all'art. 13 commi 1,2,3 e 4 del TUIR 3 24		Pensione 4	
Ritenute Irpef 5 260,07		Addizionale regionale all'irpef 6 26,33		Addizionale regionale 2011 trattenuta nel 2012 7		Addizionale regionale 2012 rapporti cessati 8 26,33	
Addizionale comunale all'irpef							
Saldo 2011 9		Acconto 2012 10 13,70		Saldo 2012 11		Rapporti Cessati 2012 12 13,70	
Ritenute Irpef sospese 14		Addizionale regionale all'irpef sospesa 15		Addizionale regionale sospesa per trattenute nel 2012 16			
Addizionale comunale all'irpef sospesa							
Acconto 2012 17		Saldo 2012 18		su trattenute 2012 e saldo 19		su trattenute 2012 in acconto 20	
Primo acconto Irpef trattenuto nell'anno 21		Secondo o unico acconto Irpef trattenuto nell'anno 22		Acconti Irpef sospesi 23		Acconto addizionale comunale all'irpef 24	
						Acconto addizionale comunale all'irpef sospeso 25	
Prima rata di acconto cedolare secca 26 2,60		Seconda o unica rata di acconto cedolare secca 27 2,70		Acconti cedolare secca sospesi 28 2,80		Assistenza fiscale sospesa 29	
Assistenza fiscale sospesa							
Saldo addizionale comunale all'irpef 31		Acconto tassazione separata 32		Imposta sostitutiva 33		Cedolare secca su locazioni 34	
Credito Irpef non rimborsato 36		Credito di addizionale regionale all'irpef non rimborsato 37		Credito di addizionale comunale all'irpef non rimborsato 38		Credito cedolare secca non rimborsato 39 3,90	
Contributo di solidarietà 35							
ALTRI DATI							
Imposta lorda 101 350,03		Detrazioni per carichi di famiglia 102		Detrazioni per famiglie numerose 103		Credito riconosciuto per famiglie numerose 104	
Credito non riconosciuto per famiglie numerose 105		Credito per famiglie numerose restituito 106		Detrazioni per lavoro dipendente, pensioni e redditi assimilati 107 89,96		Detrazioni per oneri 108	
Detrazioni per canoni di locazione 109		Credito riconosciuto per canoni di locazione 110		Credito non riconosciuto per canoni di locazione 111		Credito per canoni di locazione recuperato 112	
Totale detrazioni 113 89,96		Credito d'imposta per le imposte pagate all'estero 114		Anno di percezione reddito estero 115		Reddito prodotto all'estero 116	
Imposta estera definitiva 117		Detrazione fruita comparto sicurezza 118		Compenso erogato comparto sicurezza 119		Contributi previdenza complementare, esclusi dai redditi di cui ai punti 1 e 2 120	
Contributi previdenza complementare non esclusi dai redditi di cui ai punti 1 e 2 121		Versati nell'anno 122		Contributi previdenza complementare lavoratori prima occupazione 123 1,23		Importo Totale 124	
Differenziale 125		Annulli residui 126		Previdenza complementare per familiari a carico 127		Codice fiscale del familiare a carico 128	
Totale oneri sostenuti esclusi dai redditi indicati nei punti 1 e 2 129		Totale oneri per i quali è prevista la detrazione d'imposta 130		Contributi versati a enti e casse aventi esclusivamente fini assistenziali 131		Codice fiscale degli enti o casse 132	

Codice Fiscale del percipiente			Progressivo Comunicazione		
Assicurazioni sanitarie			Reddito al netto del contributo di perequazione		
133	134	135	136	137	138
Contributo di solidarietà sospeso			Contributo di solidarietà		
139			140		
Altri redditi			Redditi esenti		
141	142	143	144	145	146
147			148		
149			150		
151			152		
153			154		
155			156		
157			158		
159			160		
161			162		
163			164		
165			166		
167			168		
169			170		
171			172		
173			174		
175			176		
177			178		
179			180		
181			182		
183			184		
185			186		
187			188		
189			190		
191			192		
193			194		
195			196		
197			198		
199			200		
201			202		
203			204		
205			206		
207			208		
209			210		
211			212		
213			214		
215			216		
217			218		
219			220		
221			222		
223			224		
225			226		
227			228		
229			230		
231			232		
233			234		
235			236		
237			238		
239			240		
241			242		
243			244		
245			246		
247			248		
249			250		
251			252		
253			254		
255			256		
257			258		
259			260		
261			262		
263			264		
265			266		
267			268		
269			270		
271			272		
273			274		
275			276		
277			278		
279			280		
281			282		
283			284		
285			286		
287			288		
289			290		
291			292		
293			294		
295			296		
297			298		
299			300		
301			302		
303			304		
305			306		
307			308		
309			310		
311			312		
313			314		
315			316		
317			318		
319			320		
321			322		
323			324		
325			326		
327			328		
329			330		
331			332		
333			334		
335			336		
337			338		
339			340		
341			342		
343			344		
345			346		
347			348		
349			350		
351			352		
353			354		
355			356		
357			358		
359			360		
361			362		
363			364		
365			366		
367			368		
369			370		
371			372		
373			374		
375			376		
377			378		
379			380		
381			382		
383			384		
385			386		
387			388		

Codice Fiscale del percipiente		Progressivo Comunicazione		00000001	
TFR erogato in anni precedenti		Anno di ultima erog.		TFR destinato al fondo	
444		445		446	
Percentuale		Riduzioni riconosciute dal fondo			
447		448			
Altre Indennità					
Ammontare erogato nel 2012		Anno di ultima erog.		Codice fiscale del sostituto (vedere istruzioni)	
449		450		451	
TFR ED ALTRE INDENNITÀ MATURATE DAL 01/01/2001					
Periodo di commisurazione		Periodo convenzionale		Tempo parziale	
anni mesi		anni mesi		anni mesi	
454		455		456	
TFR maturato		TFR erogato nel 2012		Titolo	
457		458		459	
Rate		460		461	
TFR erogato in anni precedenti		Anno di ultima erog.		TFR destinato al fondo	
463		464		465	
Altre Indennità					
Ammontare erogato nel 2012		Anno di ultima erog.		Codice fiscale del sostituto (vedere istruzioni)	
466		467		468	
PRESTAZIONI IN FORMA DI CAPITALE MATURATE AL 31/12/2000 EROGATE DA FORME PENSIONISTICHE					
Natura dell'iscritto		Periodo di contribuzione al 31/12/2000		Ammontare erogato nel 2012	
471		472		473	
Anno di ultima erog.		Codice fiscale del sostituto (vedere istruzioni)		Vedere istruzioni	
476		477		478	
PRESTAZIONI IN FORMA DI CAPITALE MATURATE DAL 01/01/2001 AL 31/12/2006 EROGATE DA FORME PENSIONISTICHE					
Periodo contribuzione dal 01/01/2001		Ammontare erogato nel 2012		Titolo	
480		481		482	
Erogato in anni precedenti		Anno di ultima erog.		Redditi già assoggettati ad imposta	
483		484		485	
Vecchi iscritti a vecchi fondi		486			
ART. 4, 3° COMMA, LEGGE N. 482/1985					
Ripartizione media biennio precedente		Aliquota		Erogazioni rapporti cessati ante	
487		488		489	
RAPPORTI DI LAVORO CESSATI AL 31/12/1973					
Totale imponibile		490			
DATI RIEPILOGATIVI					
Reddito di riferimento		Vedere istruzioni		Aliquota	
491		492		493	
Totale imponibile		Imposta complessiva		Detrazioni d'imposta	
496		497		498	
Ritenute di anni precedenti sospese		Ritenute operate nel 2011		Ritenute del 2011 sospese	
501		502		503	
COMPENSAZIONI					
Ril. 33/2003		Ritenute post 01/01/2007		Rivalutazioni sul TFR già assoggettate ad imposta	
505		506		507	
ART. 2122 CODICE CIVILE					
Codice fiscale del dipendente deceduto		Codice fiscale dell'aveute diritto		Quota spettante per le indennità erogate	
508		509		510	
ANNOTAZIONI					
Codice		601		602	
603		604		605	
606		607		608	
609		610		611	
612		613		614	
615		616		617	
618		619		620	
621		622		623	
624		625		626	
627		628		629	
630		631		632	
633		634		635	
636		637		638	
639		640		641	
642		643		644	
645		646		647	
648		649		650	
651		652		653	
DATI RELATIVI AL CONIUGE E AI FAMILIARI A CARICO					
Relazione di parentela		Codice fiscale		N. mesi a carico	
C 701		702		703	
F1 704		705		706	
F 711		712		713	
A 714		715		716	
D 717		718		719	
Percentuale di detrazione spettante per famiglie numeros		719			

PARTE C - DATI PREVIDENZIALI ED ASSISTENZIALI INPS

Codice Fiscale del percipiente		Progressivo Comunicazione		00000001			
PARTE C							
DATI PREVIDENZIALI ED ASSISTENZIALI INPS		Matricola azienda 1 7017997248/04	INPS 2 <input type="checkbox"/>	Altro 3 <input checked="" type="checkbox"/>	Imponibile previdenziale 4 1.716,00	Imponibile ai fini IVS 5	Contributi a carico del lavoratore trattenuti 6
SEZIONE 1							
LAVORATORI SUBORDINATI							
MESI PER I QUALI E' STATA PRESENTATA LA DENUNCIA Unilemens Tutti <input type="checkbox"/> 8 <input type="checkbox"/> 9 <input type="checkbox"/> 10 <input type="checkbox"/> 11 <input type="checkbox"/> 12 <input type="checkbox"/> 13 <input type="checkbox"/> 14 <input type="checkbox"/> 15 <input type="checkbox"/> 16 <input type="checkbox"/> 17 <input type="checkbox"/> 18 <input type="checkbox"/> 19 <input type="checkbox"/> 20 <input type="checkbox"/> 21 <input type="checkbox"/> 22 <input type="checkbox"/> 23 <input type="checkbox"/> 24 <input type="checkbox"/> 25 <input type="checkbox"/> 26 <input type="checkbox"/> 27 <input type="checkbox"/> 28 <input type="checkbox"/> 29 <input type="checkbox"/> 30 <input type="checkbox"/> 31 <input type="checkbox"/> 32 <input type="checkbox"/> 33 <input type="checkbox"/> 34 <input type="checkbox"/> 35 <input type="checkbox"/> 36 <input type="checkbox"/> 37 <input type="checkbox"/> 38 <input type="checkbox"/> 39 <input type="checkbox"/> 40 <input type="checkbox"/> 41 <input type="checkbox"/> 42 <input type="checkbox"/> 43 <input type="checkbox"/> 44 <input type="checkbox"/> 45 <input type="checkbox"/> 46 <input type="checkbox"/> 47 <input type="checkbox"/> 48 <input type="checkbox"/> 49 <input type="checkbox"/> 50 <input type="checkbox"/> 51 <input type="checkbox"/> 52 <input type="checkbox"/> 53 <input type="checkbox"/> 54 <input type="checkbox"/> 55 <input type="checkbox"/> 56 <input type="checkbox"/> 57 <input type="checkbox"/> 58 <input type="checkbox"/> 59 <input type="checkbox"/> 60 <input type="checkbox"/> 61 <input type="checkbox"/> 62 <input type="checkbox"/> 63 <input type="checkbox"/> 64 <input type="checkbox"/> 65 <input type="checkbox"/> 66 <input type="checkbox"/> 67 <input type="checkbox"/> 68 <input type="checkbox"/> 69 <input type="checkbox"/> 70 <input type="checkbox"/> 71 <input type="checkbox"/> 72 <input type="checkbox"/> 73 <input type="checkbox"/> 74 <input type="checkbox"/> 75 <input type="checkbox"/> 76 <input type="checkbox"/> 77 <input type="checkbox"/> 78 <input type="checkbox"/> 79 <input type="checkbox"/> 80 <input type="checkbox"/> 81 <input type="checkbox"/> 82 <input type="checkbox"/> 83 <input type="checkbox"/> 84 <input type="checkbox"/> 85 <input type="checkbox"/> 86 <input type="checkbox"/> 87 <input type="checkbox"/> 88 <input type="checkbox"/> 89 <input type="checkbox"/> 90 <input type="checkbox"/> 91 <input type="checkbox"/> 92 <input type="checkbox"/> 93 <input type="checkbox"/> 94 <input type="checkbox"/> 95 <input type="checkbox"/> 96 <input type="checkbox"/> 97 <input type="checkbox"/> 98 <input type="checkbox"/> 99 <input type="checkbox"/> 100 <input type="checkbox"/>							
SEZIONE 2							
COLLAB. COORDINATE E CONTINUATIVE							
Compensi corrisposti al collaboratore 9		Contributi dovuti 10		Contributi a carico del collaboratore trattenuti 11		Contributi versati 12	
MESI PER I QUALI E' STATA PRESENTATA LA DENUNCIA Unilemens Tutti <input type="checkbox"/> 14 <input type="checkbox"/> 15 <input type="checkbox"/> 16 <input type="checkbox"/> 17 <input type="checkbox"/> 18 <input type="checkbox"/> 19 <input type="checkbox"/> 20 <input type="checkbox"/> 21 <input type="checkbox"/> 22 <input type="checkbox"/> 23 <input type="checkbox"/> 24 <input type="checkbox"/> 25 <input type="checkbox"/> 26 <input type="checkbox"/> 27 <input type="checkbox"/> 28 <input type="checkbox"/> 29 <input type="checkbox"/> 30 <input type="checkbox"/> 31 <input type="checkbox"/> 32 <input type="checkbox"/> 33 <input type="checkbox"/> 34 <input type="checkbox"/> 35 <input type="checkbox"/> 36 <input type="checkbox"/> 37 <input type="checkbox"/> 38 <input type="checkbox"/> 39 <input type="checkbox"/> 40 <input type="checkbox"/> 41 <input type="checkbox"/> 42 <input type="checkbox"/> 43 <input type="checkbox"/> 44 <input type="checkbox"/> 45 <input type="checkbox"/> 46 <input type="checkbox"/> 47 <input type="checkbox"/> 48 <input type="checkbox"/> 49 <input type="checkbox"/> 50 <input type="checkbox"/> 51 <input type="checkbox"/> 52 <input type="checkbox"/> 53 <input type="checkbox"/> 54 <input type="checkbox"/> 55 <input type="checkbox"/> 56 <input type="checkbox"/> 57 <input type="checkbox"/> 58 <input type="checkbox"/> 59 <input type="checkbox"/> 60 <input type="checkbox"/> 61 <input type="checkbox"/> 62 <input type="checkbox"/> 63 <input type="checkbox"/> 64 <input type="checkbox"/> 65 <input type="checkbox"/> 66 <input type="checkbox"/> 67 <input type="checkbox"/> 68 <input type="checkbox"/> 69 <input type="checkbox"/> 70 <input type="checkbox"/> 71 <input type="checkbox"/> 72 <input type="checkbox"/> 73 <input type="checkbox"/> 74 <input type="checkbox"/> 75 <input type="checkbox"/> 76 <input type="checkbox"/> 77 <input type="checkbox"/> 78 <input type="checkbox"/> 79 <input type="checkbox"/> 80 <input type="checkbox"/> 81 <input type="checkbox"/> 82 <input type="checkbox"/> 83 <input type="checkbox"/> 84 <input type="checkbox"/> 85 <input type="checkbox"/> 86 <input type="checkbox"/> 87 <input type="checkbox"/> 88 <input type="checkbox"/> 89 <input type="checkbox"/> 90 <input type="checkbox"/> 91 <input type="checkbox"/> 92 <input type="checkbox"/> 93 <input type="checkbox"/> 94 <input type="checkbox"/> 95 <input type="checkbox"/> 96 <input type="checkbox"/> 97 <input type="checkbox"/> 98 <input type="checkbox"/> 99 <input type="checkbox"/> 100 <input type="checkbox"/>							
SEZIONE 3							
INPS GESTIONE EX INPDAP							
Codice fiscale Amministrazione 15 80258390584	Progressivo azienda 16 00000	Codice identificativo attribuito da SPT del MEF 17	Gestione 18	Enpdep 19	Anno di riferimento 22 2012		
Totale imponibile pensionistico 23 3.899,33	Totale contributi pensionistici 24 1.286,79	Totale imponibili TFS 25	Totale contributi TFS 26	Totale imponibile TFR 27 2.726,54			
Totale contributi TFR 28 261,75	Totale imponibile Credito 29 3.800,03	Totale contributi Credito 30 13,30	Totale imponibile ENPDOP (ENAM) 31	Totale contributi ENPDOP (ENAM) 32			
SEZIONE 3							
INPS GESTIONE EX INPDAP (2)							
Codice fiscale Amministrazione 15	Progressivo azienda 16	Codice identificativo attribuito da SPT del MEF 17	Gestione 18	Enpdep 19	Anno di riferimento 22		
Totale imponibile pensionistico 23	Totale contributi pensionistici 24	Totale imponibili TFS 25	Totale contributi TFS 26	Totale imponibile TFR 27			
Totale contributi TFR 28	Totale imponibile Credito 29	Totale contributi Credito 30	Totale imponibile ENPDOP (ENAM) 31	Totale contributi ENPDOP (ENAM) 32			
SEZIONE 3							
INPS GESTIONE EX INPDAP (3)							
Codice fiscale Amministrazione 15	Progressivo azienda 16	Codice identificativo attribuito da SPT del MEF 17	Gestione 18	Enpdep 19	Anno di riferimento 22		
Totale imponibile pensionistico 23	Totale contributi pensionistici 24	Totale imponibili TFS 25	Totale contributi TFS 26	Totale imponibile TFR 27			
Totale contributi TFR 28	Totale imponibile Credito 29	Totale contributi Credito 30	Totale imponibile ENPDOP (ENAM) 31	Totale contributi ENPDOP (ENAM) 32			
DATI ASSICURATIVI INAIL							
Qualifica 33	Posizione assicurativa territoriale 34	C.C. 35	Data inizio giorno mese 36	Data fine giorno mese 37	Codice comune 38		
Personale viaggiante 39 <input type="checkbox"/>							

PARTE D – ASSISTENZA 2012

Codice Fiscale del percipiente		Progressivo Comunicazione	
		00000001	
PARTE D			
ASSISTENZA 201.			
SALDO IRPEF 2011 DICHIARANTE			
Mese	Importo rimborsato	Imposta trattenuta	Interessi
1	2	3	4
SALDO IRPEF 2011 DICHIARANTE			
	Importo rimborsato	Imposta trattenuta	Interessi
	7	8	9
PRIMA RATA ACCONTO IRPEF PER IL 2012 DICHIARANTE			
	Imposta trattenuta	Interessi	Importo rimborsato a seguito di rettifica
	11	12	13
			Importo effettivamente trattenuto
			14
PRIMA RATA ACCONTO IRPEF PER IL 2012 CONIUGE DICHIARANTE			
	Imposta trattenuta	Interessi	Importo rimborsato a seguito di rettifica
	16	17	18
ADDITIONALE REGIONALE 2011 DICHIARANTE			
	Importo rimborsato	Importo trattenuto	Interessi
	20	21	22
			Importo effettivamente trattenuto
			23
			Codice regione
			25
ADDITIONALE REGIONALE 2011 CONIUGE DICHIARANTE			
	Importo rimborsato	Importo trattenuto	Interessi
	26	27	28
			Codice regione
			30
SALDO ADDIZIONALE COMUNALE 2011 DICHIARANTE			
	Importo rimborsato	Importo trattenuto	Interessi
	31	32	33
			Importo effettivamente trattenuto
			34
			Codice comune
			36
SALDO ADDIZIONALE COMUNALE 2011 CONIUGE DICHIARANTE			
	Importo rimborsato	Importo trattenuto	Interessi
	37	38	39
			Codice comune
			41
ACCONTO ADDIZIONALE COMUNALE 2012 DICHIARANTE			
	Importo rimborsato	Importo trattenuto	Interessi
	42	43	44
			Importo effettivamente trattenuto
			45
			Codice comune
			47
ACCONTO ADDIZIONALE COMUNALE 2012 CONIUGE DICHIARANTE			
	Importo rimborsato	Importo trattenuto	Interessi
	48	49	50
			Codice comune
			52
ACCONTO TASSAZIONE SEPARATA DICHIARANTE			
	Imposta trattenuta	Interessi	Importo rimborsato a seguito di rettifica o integrazione
	53	54	55
			Importo effettivamente trattenuto
			56
ACCONTO TASSAZIONE SEPARATA CONIUGE DICHIARANTE			
	Imposta trattenuta	Interessi	Importo rimborsato a seguito di rettifica o integrazione
	58	59	60
IMPOSTA SOSTITUTIVA PREMI DI PRODUTTIVITA' DICHIARANTE			
	Importo rimborsato	Importo trattenuto	Interessi
	62	63	64
			Importo effettivamente trattenuto
			65
IMPOSTA SOSTITUTIVA PREMI DI PRODUTTIVITA' CONIUGE DICHIARANTE			
	Importo rimborsato	Importo trattenuto	Interessi
	67	68	69
CEDOLARE SECCA LOCAZIONI 2011 DICHIARANTE			
	Imposta trattenuta	Interessi	Importo rimborsato
	71	72	73
			Importo effettivamente trattenuto
			74
CEDOLARE SECCA LOCAZIONI 2011 CONIUGE DICHIARANTE			
	Imposta trattenuta	Interessi	Importo rimborsato
	76	77	78
PRIMA RATA ACCONTO CEDOLARE SECCA LOCAZIONI 2012 DICHIARANTE			
	Imposta trattenuta	Interessi	Importo rimborsato a seguito di rettifica
	80	81	82
			Importo effettivamente trattenuto
			83

Codice Fiscale del percipiente		Progressivo Comunicazione	
		00000001	
PRIMA RATA ACCONTO CEDOLARE SECCA LOCAZIONI 2012 CONIUGE DICHIARANTE			
Imposta trattenuta	Interessi	Importo rimborsato a seguito di rettifica	
85	86	87	
CONTRIBUTO DI SOLIDARIETA' DICHIARANTE			
Imposta trattenuta	Interessi	Importo rimborsato a seguito di rettifica o integrazione	Importo effettivamente trattenuto
89	90	91	92
CONTRIBUTO DI SOLIDARIETA' CONIUGE DICHIARANTE			
Imposta trattenuta	Interessi	Importo rimborsato a seguito di rettifica o integrazione	
94	95	96	
Tipo conguaglio 98 <input type="checkbox"/> Rettificativo 99 <input type="checkbox"/> Integrativo 100 <input type="checkbox"/> Mod.730/2012 101 <input type="checkbox"/>			
SECONDA O UNICA RATA ACCONTO IRPEF PER IL 2012 DICHIARANTE			
Mese	Imposta trattenuta	Interessi per incapienza e rettifica	Importo rimborsato a seguito di rettifica
102	103	104	105
SECONDA O UNICA RATA ACCONTO IRPEF PER IL 2012 CONIUGE DICHIARANTE			
	Imposta trattenuta	Interessi per incapienza e rettifica	Importo rimborsato a seguito di rettifica
	108	109	110
SECONDA O UNICA RATA ACCONTO CEDOLARE SECCA LOCAZIONI 2012 DICHIARANTE			
	Imposta trattenuta	Interessi per incapienza e rettifica	Importo rimborsato a seguito di rettifica
	112	113	114
SECONDA O UNICA RATA ACCONTO CEDOLARE SECCA LOCAZIONI 2012 CONIUGE DICHIARANTE			
	Imposta trattenuta	Interessi per incapienza e rettifica	Importo rimborsato a seguito di rettifica
	117	118	119
RETIFICHE			
Mese	Imposta trattenuta saldo Irpef 2011 dichiarante	Imposta trattenuta saldo Irpef 2011 coniuge	Imposta trattenuta 1° rata acconto Irpef 2012 dichiarante
121	122	123	124
	Importo trattenuto addizionale regionale 2011 dichiarante	Importo trattenuto addizionale regionale 2011 coniuge	Importo trattenuto addizionale comunale 2011 dichiarante
	126	127	128
	Importo trattenuto acconto addizionale comunale 2012 dichiarante	Importo trattenuto acconto addizionale comunale 2012 coniuge	Importo trattenuto acconto tassazione separata dichiarante
	130	131	132
	Importo trattenuto imposte sostitutive premi produttività dichiarante	Importo trattenuto imposte sostitutive premi produttività coniuge dichiarante	Cedolare secca locazioni 2011 dichiarante
	134	135	136
	Prima rata acconto cedolare secca locazioni 2012 dichiarante	Prima rata acconto cedolare secca locazioni 2012 coniuge	Cedolare secca locazioni 2011 coniuge
	138	139	140
	Contributo di solidarietà	Contributo di solidarietà coniuge	
	140	141	
SECONDA O UNICA RATA ACCONTO IRPEF PER IL 2012 DICHIARANTE			
Mese	Imposta trattenuta	SECONDA O UNICA RATA ACCONTO IRPEF PER IL 2012 CONIUGE	
142	143	Imposta trattenuta	
		144	
SECONDA O UNICA RATA ACCONTO IRPEF PER IL 2012 DICHIARANTE			
	Imposta trattenuta	SECONDA O UNICA RATA ACCONTO IRPEF PER IL 2012 CONIUGE	
	145	Imposta trattenuta	
		146	
CONGUAGLI NON EFFETTUATI O NON COMPLETATI			
Esito	SALDO IRPEF 2011 DICHIARANTE		SALDO IRPEF 2011 CONIUGE
147	Importo non rimborsato	Importo non trattenuto	Importo non rimborsato
	148	149	150
PRIMA RATA ACCONTO IRPEF PER IL 2012 DICHIARANTE			
	Importo non rimborsato	Importo non trattenuto	PRIMA RATA ACCONTO IRPEF PER IL 2012 CONIUGE
	152	153	Importo non rimborsato
			154
ADDIZIONALE REGIONALE 2010 DICHIARANTE			
	Importo non rimborsato	Importo non trattenuto	ADDIZIONALE REGIONALE 2011 CONIUGE
	156	157	Importo non rimborsato
			158
ACCONTO ADDIZIONALE COMUNALE 2012 DICHIARANTE			
	Importo non rimborsato	Importo non trattenuto	ACCONTO ADDIZIONALE COMUNALE 2012 CONIUGE
	160	161	Importo non rimborsato
			162
SALDO ADDIZIONALE COMUNALE 2011 DICHIARANTE			
	Importo non rimborsato	Importo non trattenuto	SALDO ADDIZIONALE COMUNALE 2011 CONIUGE
	164	165	Importo non rimborsato
			166
			167

Codice Fiscale del percipiente _____		Progressivo Comunicazione 00000001	
SECONDA RATA ACCONTO IRPEF PER IL 2012 DICHIARANTE		SECONDA RATA ACCONTO IRPEF PER IL 2012 CONIUGE	
Importo non rimborsato 168 _____	Importo non trattenuto 169 _____	Importo non rimborsato 170 _____	Importo non trattenuto 171 _____
ACCONTO TASSAZIONE SEPARATA DICHIARANTE		ACCONTO TASSAZIONE SEPARATA CONIUGE	
Importo non rimborsato 172 _____	Importo non trattenuto 173 _____	Importo non rimborsato 174 _____	Importo non trattenuto 175 _____
IMPOSTA SOSTITUTIVA PREMI DI PRODUTTIVITA' DICHIARANTE		IMPOSTA SOSTITUTIVA PREMI DI PRODUTTIVITA' CONIUGE	
Importo non rimborsato 176 _____	Importo non trattenuto 177 _____	Importo non rimborsato 178 _____	Importo non trattenuto 179 _____
CEDOLARE SECCA LOCAZIONI 2011 DICHIARANTE		CEDOLARE SECCA LOCAZIONI 2011 CONIUGE	
Importo non rimborsato 180 _____	Importo non trattenuto 181 _____	Importo non rimborsato 182 _____	Importo non trattenuto 183 _____
PRIMA RATA ACCONTO CED. SECCA LOCAZIONI 2012 DICHIARANTE		PRIMA RATA ACCONTO CED. SECCA LOCAZIONI 2012 CONIUGE	
Importo non rimborsato 184 _____	Importo non trattenuto 185 _____	Importo non rimborsato 186 _____	Importo non trattenuto 187 _____
SECONDA O UNICA RATA ACCONTO CED. SECCA LOCAZIONI 2012 DICHIARANTE		SECONDA O UNICA RATA ACCONTO CED. SECCA LOCAZIONI 2012 CONIUGE	
Importo non rimborsato 188 _____	Importo non trattenuto 189 _____	Importo non rimborsato 190 _____	Importo non trattenuto 191 _____
CONTRIBUTO DI SOLIDARIETA'		CONTRIBUTO DI SOLIDARIETA' CONIUGE	
Importo non rimborsato 192 _____	Importo non trattenuto 193 _____	Importo non rimborsato 194 _____	Importo non trattenuto 195 _____

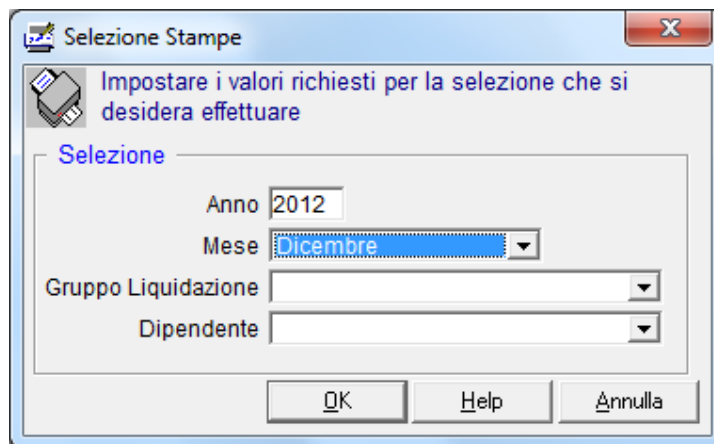
DATI DEL C.A.F. O PROFESSIONISTA ABILITATO 196 <input checked="" type="checkbox"/>	Vedere Istruzioni 197 _____	Codice fiscale del C.A.F. 198 _____	Numero di iscrizione all'albo 199 _____	Data ricezione Mod.730-4 _____ / _____ / 2012	Data ricezione Mod.730-4 rettificativo _____ / _____ / 2012
--	--------------------------------	--	--	--	--

STAMPA LAVORO AUTONOMO

La procedura mette a disposizione la stampa del quadro Lavoro Autonomo per il modello 770 al seguente percorso:

Periodiche → 770 → Stampe Modelli → Stampa Lavoro Autonomo

Verrà presentata la seguente finestra:



Impostare l'anno 2012 (qualora non venisse presentato automaticamente) e selezionare il dipendente interessato; comparirà il quadro Lavoro Autonomo se inserito.

Rispetto al quadro Lavoro Autonomo del modello 770/2012 è stato aggiunto il campo "Codice" nella sezione "DATI RELATIVI ALLE SOMME EROGATE" e sono stati rinumerati i campi successivi.

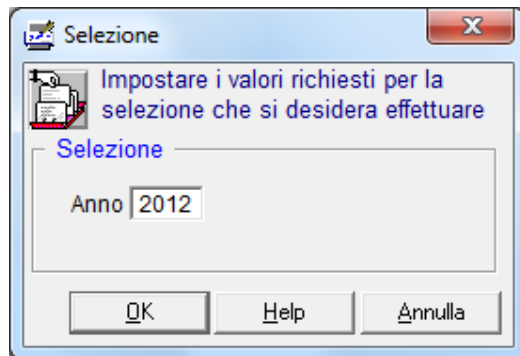
770 2013 COMUNICAZIONE DATI CERTIFICAZIONI LAVORO AUTONOMO, PROVVIGIONI E REDDITI DIVERSI		
Semplificato		
Codice fiscale		Progressivo Comunicazione
CODICE FISCALE DEL SOSTITUTO D'IMPOSTA (da compilare solo in caso di operazioni straordinarie e successioni)		
DATI RELATIVI AL PERCEPIENTE DELLE SOMME		
1	2	3
4 F	5	6 ROMA
8 ROMA	9 RM	10
11	12	13
RISERVATO AI PERCIPIENTI		
14	15	
16	17	
DATI RELATIVI ALLE SOMME EROGATE		
18	19	20
21	22	23
24	25	26
27	28	29
30	31	32
33	34	35
36	37	
FALLIMENTO E LIQUIDAZIONE COATTA AMMINISTRATIVA		
38	39	
REDDITI EROGATI DA ALTRI SOGGETTI		
40	41	42
43	44	45
46	47	48

STAMPA QUADRO SX

La procedura mette a disposizione la stampa del quadro SX per il modello 770 al seguente percorso:

Periodiche → 770 → Stampe Modelli → Stampa Quadro SX

Verrà presentata la seguente finestra:



Impostare l'anno 2012 (qualora non venisse presentato automaticamente); comparirà il quadro SX se inserito.

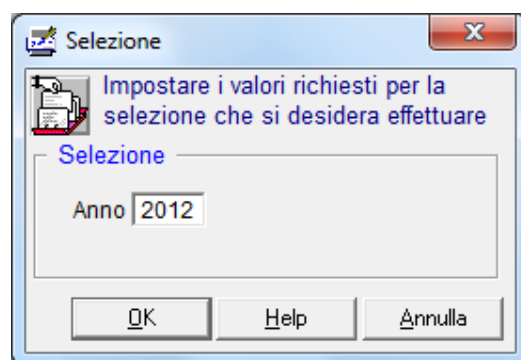
Rispetto al quadro SX del modello 770/2012 è stato eliminato il campo “Credito di cui al D.P.C.M. 21/11/2012” nella Riga SX1 e sono state aggiornate le etichette contenenti gli anni di riferimento.

STAMPA QUADRO SS

La procedura mette a disposizione la stampa del quadro SS per il modello 770 al seguente percorso:

Periodiche → 770 → Stampe Modelli → Stampa Quadro SS

Verrà presentata la seguente finestra:



Impostare l'anno 2012 (qualora non venisse presentato automaticamente); comparirà il quadro SS relativo all'istituto per il quale è stato elaborato il 770.

Rispetto al quadro SS del modello 770/2012:

- sono state aggiornate le etichette contenenti gli anni di riferimento
- nella sezione “Assistenza 2012” sono stati eliminati i campi “Imposta sostitutiva locazioni provincia dell’Aquila” e “Interessi imposta sostitutiva locazioni provincia dell’Aquila” ed aggiunti i campi “Cedolare secca 2011”, “Interessi cedolare secca 2011”, “Prima rata acconto cedolare secca 2012”, “Interessi prima rata acconto cedolare secca 2012”, “Contributo di solidarietà”, “Interessi contributo di solidarietà”, “Seconda rata acconto cedolare secca 2012”, “Interessi seconda rata acconto cedolare secca 2012”;
- nella sezione “Importi non prelevati a seguito di operazioni straordinarie - Assistenza 2012” è stato eliminato il campo “Imposta sostitutiva locazioni provincia dell’Aquila” e sono stati aggiunti i campi “Cedolare secca locazioni 2011”, “Prima rata acconto cedolare secca 2012”, “Seconda rata acconto cedolare secca 2012”, “Contributo di solidarietà”.

770 2013 Prospetto SS DATI RIASSUNTIVI					
Semplificato		CODICE FISCALE DEL SOSTITUTO D'IMPOSTA		1 _____	
§§1		(Da compilare in caso di operazioni straordinarie e successioni)			
Comunicazione dati certificazione lavoro dipendente, assimilati ed assistenza fiscale	Ritenute IRPEF	1	Ritenute IRPEF sospese	2	Crediti recuperati
		,00		,00	
	Adizionale regionale sospesa	6	IRPEF trattenuta dopo il 28 febbraio 2012	7	Adizionale comunale 2011 a saldo trattenuta nel 2012
		,00		,00	
	Adizionale comunale a saldo sospesa	11	Adizionale comunale in acconto sospesa	12	Contributo di solidarietà
	,00		,00		
Somme erogate per l'incremento della produttività del lavoro	Ritenute operate	15	Ritenute sospese	16	
		,00		,00	
Redditi assoggettati a ritenuta a titolo d'imposta	Ritenute IRPEF	17	Adizionale regionale IRPEF	18	Ritenute IRPEF sospese
		,00		,00	
Tassazione separata	Ritenute operate	21	Ritenute sospese	22	
		,00		,00	
TFR, indennità equipollenti, altre indennità e prestazioni in forma capitale	Ritenute operate nell'anno	23	Ritenute sospese	24	
		,00		,00	
Assistenza 2012	Saldo IRPEF 2011	25	Interessi saldo IRPEF 2011	26	Primo acconto IRPEF 2012
		,00		,00	
	Adizionale regionale 2011	29	Interessi adizionale regionale 2011	30	
		,00		,00	
	Saldo adizionale comunale 2011	31	Interessi saldo adizionale comunale 2011	32	Acconto adizionale comunale 2012
		,00		,00	
	Secondo acconto IRPEF 2012	35	Interessi secondo acconto IRPEF 2012	36	Acconto tassazione separata
		,00		,00	
	Imposta sostitutiva premi di produttività	39	Interessi imposta sostitutiva premi di produttività	40	Cedolare secca 2011
		,00		,00	
	Prima rata acconto cedolare secca 2012	43	Interessi prima rata acconto cedolare secca 2012	44	Contributo di solidarietà
		,00		,00	
	Seconda rata acconto cedolare secca 2012	47	Interessi seconda rata acconto cedolare secca 2012	48	
		,00		,00	
	Comunicazione dati certificazioni lavoro autonomo, provvigioni e redditi diversi	Ritenute a titolo d'acconto	1	Ritenute a titolo d'imposta	2
		,00		,00	
Adizionale regionale a titolo d'acconto		4	Adizionale regionale a titolo d'imposta	5	Adizionale regionale sospesa
	,00		,00		
Importi non prelevati a seguito di operazioni straordinarie	Adizionale regionale 2011 trattenuta nel 2012	1	Adizionale comunale 2011 a saldo trattenuta nel 2012	2	Adizionale comunale acconto 2012
		,00		,00	
	Assistenza 2012				
	Saldo IRPEF 2011	4	Primo acconto IRPEF 2012	5	Adizionale regionale 2011
		,00		,00	
	Acconto adizionale comunale 2012	8	Secondo acconto IRPEF 2012	9	Acconto tassazione separata
		,00		,00	
	Cedolare secca locazioni 2012	12	Prima rata acconto cedolare secca 2012	13	Seconda rata acconto cedolare secca 2012
		,00		,00	
					Contributo di solidarietà
				,00	

ALLEGATI

Allegato1 – Errori evidenziati dal programma di controllo

TABELLA CON GLI ERRORI PIÙ COMUNI RISCONTRATI IN FASE DI ESECUZIONE DEL PROGRAMMA DI CONTROLLO DELL'AGENZIA DELLE ENTRATE
(errori bloccanti con tre asterischi)

E' importante sottolineare che la gravità dell'errore è indicata dal numero di asterischi associati, pertanto si ha che:

- (****) rappresenta un : **Errore che determina lo scarto dell'intera fornitura**
- (***) rappresenta un : **Errore bloccante che determina lo scarto della dichiarazione. Tale anomalia non consente in ogni caso la trasmissione dichiarazione.**
- (***C) rappresenta un : **Errore di entità rilevante che determina lo scarto della dichiarazione. Qualora, in presenza di tali segnalazioni, si intenda comunque procedere alla trasmissione della dichiarazione, è necessario confermare i dati in essa contenuti, avvalendosi delle funzionalità rese disponibili dal software utilizzato per la compilazione. Con la 'conferma' si attesta di aver preso visione delle segnalazioni evidenziate.**
- (**E) rappresenta un **Errore rilevante (solo mod. 730) che determina l'esclusione dall'assistenza Fiscale**
- (**) rappresenta un **Segnalazione a fronte della quale è stata richiesta la 'conferma' della dichiarazione - vedi errori tipo (**C)**
- (*) rappresenta una : **Segnalazione di anomalia di entità minore rispetto alle precedenti o di situazione particolare, lasciando quindi all'utente la facoltà di verificare l'effettivo ricorrere di tali fattispecie.**

Nella tabella sottostante sono presenti , puro titolo esemplificativo, alcuni casi di errori:

Segnalazione prodotta dal programma di controllo	Significato dell'errore	Modalità di risoluzione
<p>Dati del Frontespizio: Codice fiscale del rappresentante firmatario della dichiarazione - Assenza del Codice Fiscale</p> <p>Dati del Frontespizio: Cognome del rappresentante firmatario della dichiarazione - Campo assente</p> <p>Dati del Frontespizio: Nome del rappresentante firmatario della dichiarazione - Campo assente</p> <p>Dati del Frontespizio: Sesso del rappresentante firmatario della dichiarazione - Campo assente</p> <p>Dati del Frontespizio: Data di nascita del rappresentante firmatario della dichiarazione - Campo assente</p> <p>Dati del Frontespizio: Comune o stato estero di nascita del rappresentante firmatario della dichiarazione - Campo assente</p>	<p>Non è stata associare una firma alla scuola per il 770 oppure in anagrafica mancano alcune informazioni relative al dipendente scelto.</p>	<p>Nell' Area Fiscale associare una firma alla scuola per il 770 (in tabelle Firme); effettuare di nuovo Elaborazione 770 e Scrittura 770 su disco.</p> <p>Oppure tramite 770 – Gestione Record Testa e Coda - Gestione 770 dati Rappresentante record B aggiungere i dati mancanti.</p>