



*Ministero dell'Istruzione, dell'Università e della Ricerca*

***SISSI IN RETE***

***Manuale di Aggiornamento***

***Versione 2004/4 – 2017/2***

*INDICE DEGLI ARGOMENTI***Sommario**

PREMESSA .....	1
PREREQUISITI .....	2
INSTALLAZIONE LATO SERVER .....	3
<i>INSTALLAZIONE SISSI IN RETE 2004-4</i> .....	3
<i>BACKUP ARCHIVI</i> .....	4
<i>INSTALLAZIONE AGGIORNAMENTO SISSI 2004/4 – 2017/2</i> .....	5
<i>CONVERSIONE ARCHIVI</i> .....	7
<i>IMPORTAZIONE TABELLE</i> .....	7
<i>AGGIORNAMENTO ANAGRAFE SCUOLE</i> .....	8
INSTALLAZIONE LATO CLIENT .....	10
<i>INSTALLAZIONE SISSI IN RETE 2004-4</i> .....	10
<i>INSTALLAZIONE AGGIORNAMENTO SISSI 2004/4 – 2017/2</i> .....	10

## PREMESSA

Questa parte del documento riassume tutte le fasi procedurali per installare l'applicativo **SISSI** su una **Rete** locale di computer (**Local Area Network**).

La rete è costituita da un computer, denominato **Server**, sul quale risiede la base dati e il gestore della stessa (**RDBMS – Relational Data Base Management System**), e da uno o più computer, denominati **Client**, che permettono di utilizzare le aree del programma **Sissi**.

Il **Server** ha il compito di gestire e coordinare gli accessi ai Dati del Sistema **SISSI** effettuati per mezzo dei computer **Client**.

Il **Client** dà la possibilità agli operatori, che risultano autorizzati dall'Amministratore della Sicurezza (consultare il Manuale **SISSI in Rete - Funzioni Aggiuntive**) di accedere alla varie aree e funzioni di **Sissi**.

È possibile anche installare il Sistema **SISSI** su singole postazioni di lavoro (**Stand-Alone**), non collegate in rete, sulle quali possono essere installate una o più Aree di **Sissi** che non potranno scambiare dati con altri computer **Stand-Alone**.

Al kit di installazione base di **SISSI in Rete 2004-4** è stata aggiunto un kit di aggiornamento che garantisce l'installazione di tutte le release fino alla 2017-2. Tale kit comprende, inoltre, tutte le versioni di **OPEN SISSI** dalla versione 8.3.3 sino alla versione 8.7.2.

## PREREQUISITI

L'aggiornamento può essere effettuato solo se esiste l'installazione di SISSI sulla postazione. Il kit di **Aggiornamento 2017-2** può essere applicato anche su una versione intermedia di SISSI (es. sulla versione 2008/3) ma superiore alla 2004-3.

Per postazioni ferme a versioni precedenti 2004-4 si consiglia di disinstallare SISSI ed usare il kit base 2004-4 per predisporre la postazione.

## INSTALLAZIONE LATO SERVER

### *INSTALLAZIONE SISSI IN RETE 2004-4*

Dal KIT Sissi in Rete eseguire l'installazione di SISSI Versione 2004-4.



### CHIARIMENTI

Per ulteriori chiarimenti sulle singole procedure è possibile consultare la documentazione nelle cartelle contenenti i file in formato "word".

### ***BACKUP ARCHIVI***

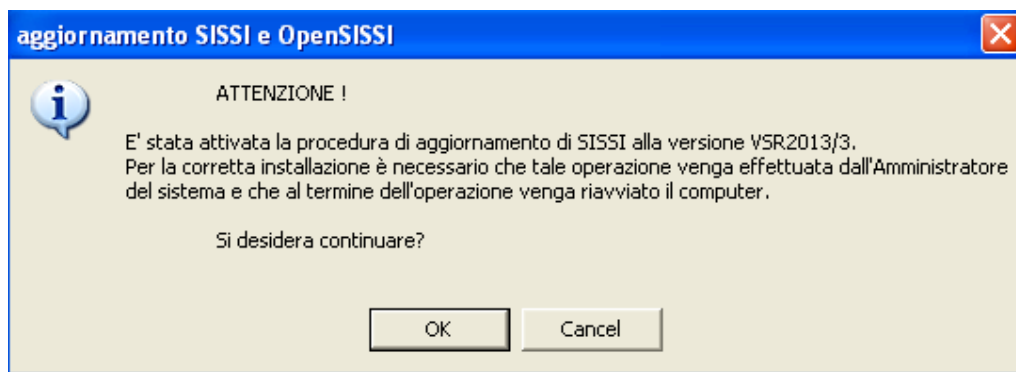
La prima operazione da effettuare sul server è il backup della base dati, da eseguire con le modalità usuali illustrate nel manuale presente nella web intranet al percorso “Sistema scuola – Sissi in rete – Documentazione – Manuale funzioni aggiuntive”..

### ***INSTALLAZIONE AGGIORNAMENTO SISSI 2004/4 – 2017/2***

Accedere al computer con la user e la password dell'Amministratore del computer.

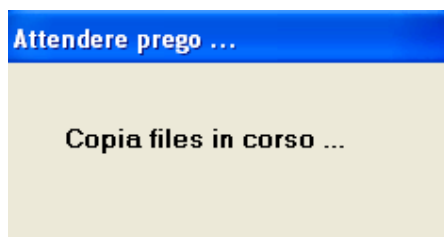
Dopo aver installato il KIT Base SISSI in Rete, procedere all'installazione dell'aggiornamento di SISSI sulle postazioni di lavoro.

Dalla cartella **drive:\VSR2004\_4-2017\_2** eseguire il file **Aggiornamento 2017-2.exe**.



Premere 'OK'

Il programma di aggiornamento mostrerà quindi il seguente messaggio.



Attendere qualche minuto.

Poi comparirà la seguente window.



Selezionare 'Aggiorna' e attendere che tutte le aree installate siano aggiornate.



Dare l'OK all'informativa sull'avvenuto aggiornamento.

Infine, premere il pulsante 'Fine' sulla window precedente.



## ***CONVERSIONE ARCHIVI***

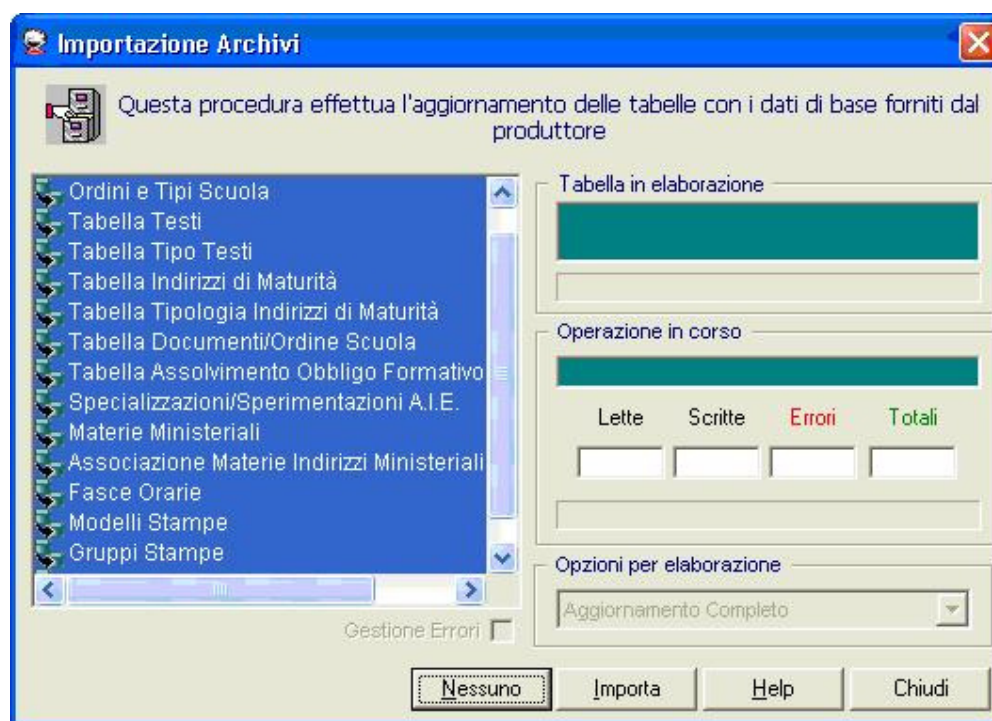
Dalla postazione Server è necessario eseguire la conversione della base dati dalla versione 1.9.8 alla versione 2.8.1.

Per gli aggiornamenti intermedi, il programma effettua la conversione dalla versione relativa all'ultimo aggiornamento installato fino alla 2.8.1.

## ***IMPORTAZIONE TABELLE***

Per le installazioni ex-novo, prima di procedere all'utilizzazione del programma SISSI, è necessario importare tutte le tabelle da tutte le aree che si intende utilizzare.

Da File → Importazioni ... selezionare il pulsante 'Tutti'



E utilizzando l'opzione per l'elaborazione "Aggiornamento Completo" cliccare su 'Importa'.

## ***AGGIORNAMENTO ANAGRAFE SCUOLE***

Per le installazioni ex-novo, prima di procedere all'utilizzazione del programma SISSI, è necessario effettuare l'aggiornamento dell'anagrafe scuole.

Da *File* → *Aggiorna Anagrafe Scuole* selezionare il pulsante 'Aggiorna':



Successivamente accedere all'area *Attivazione Programmi*, entrare nel menù

*File -> Archivi Comuni -> Dati Utente*

ed inserire i plessi da gestire.

Se, invece, non si tratta di un primo utilizzo del SISSI ma si ha a disposizione una base dati preesistente, in cui già risultano presenti i plessi in gestione, si ricorda che nel caso di **dimensionamento scolastico**, al fine di adeguare i codici meccanografici delle scuole gestite, dopo aver eseguito la funzione *Aggiorna Anagrafe Scuole*, è necessario accedere all'area *Attivazione Programmi*, entrare nel menù

*File -> Archivi Comuni -> Dati Utente*

e procedere come segue:

- se si tratta di una scuola di nuova istituzione, inserire il nuovo record;
- se si tratta di una scuola con variazione di codice meccanografico (già presente nella funzione 'Dati Utente'), posizionarsi sul relativo record in 'Dati Utente' e facendo 'click' sul triangolo rosso, posto sulla destra del campo 'codice meccanografico', selezionare dall'elenco il nuovo codice e salvare i dati modificati mediante il pulsante 'SALVA'.

**IMPORTANTE:**

Se l'utente riscontra l'assenza (o il mancato aggiornamento) di un plesso dall'archivio delle istituzioni scolastiche presente in SISSI, nonostante abbia eseguito la funzione *Aggiorna Anagrafe Scuole*, può utilizzare la funzione

*Utilità -> Acquisizione Anagrafe Plesso*

presente in Area Personale e/o Area Alunni al fine di inserirne/aggiornarne i dati in SISSI in base ai dati presenti nell'anagrafe delle scuole SIDI.

## INSTALLAZIONE LATO CLIENT

Per l'aggiornamento dei **Client**, è necessario effettuare solo le seguenti operazioni:

***INSTALLAZIONE SISSI IN RETE 2004-4***

***INSTALLAZIONE AGGIORNAMENTO SISSI 2004/4 – 2017/2***